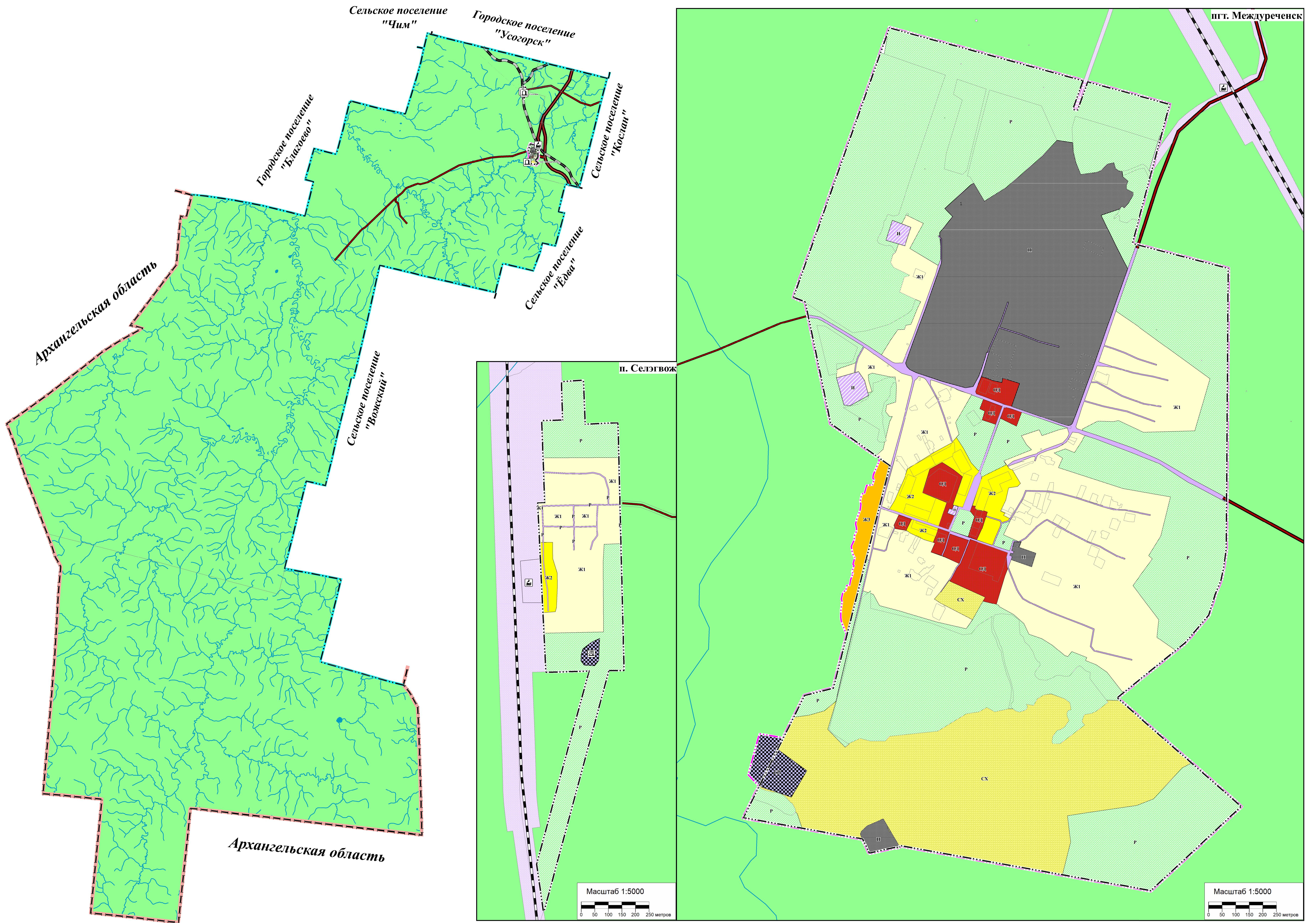


**Городское поселение «Междуреченск»
муниципального района "Удорский" Республики Коми
ПРАВИЛА ЗЕМЛЕПОЛЬЗОВАНИЯ И ЗАСТРОЙКИ
Карта градостроительного зонирования территории
городского поселения «Междуреченск»
муниципального района "Удорский" Республики Коми**



УСЛОВНЫЕ ОБОЗНАЧЕНИЯ

Территориальное зонирование

- Ж1 Зона индивидуальной жилой застройки (Ж1)
 - Ж2 Зона многоквартирной малоэтажной жилой застройки (Ж2)
 - Ж3 Зона проектируемой жилой застройки (Ж3)
 - ОД Зона объектов общественно-делового назначения (ОД)
 - П Зона объектов промышленного назначения, коммунального хозяйства и складирования (П)
 - ТР Зона транспортной инфраструктуры (ТР)
 - И Зона инженерной инфраструктуры (И)
 - Р Зона рекреационного назначения (Р)
 - СХ Зона рекреационного назначения (Р)
 - СП Зона специального назначения (СП)
- Территории, на которые градостроительные регламенты не устанавливаются**
- Территории общего пользования
 - Зона лесного фонда

планируемые существующие

- Границы единиц административно-территориального деления Российской Федерации**
- Граница субъекта Российской Федерации
 - Граница городского поселения
 - Граница населенных пунктов

Поверхностные водные объекты

- Водоток (река, ручей)
- Водоем (Озеро, пруд, обводненный карьер, водохранилище)

планируемый к реконструкции существующие

Объекты транспортной инфраструктуры

- Автомобильные дороги**
- Автомобильные дороги регионального или межмуниципального значения
 - Автомобильные дороги местного значения
- Железнодорожные пути**
- Железнодорожный путь общего пользования
- Объекты железнодорожного транспорта**
- Железнодорожная станция

Масштаб 1:200000
0 2000 4000 6000 8000 10000 метров

Примечание:
1. Отображения территорий и объектов капитального строительства выполнены в соответствии с приказом Минэкономразвития России от 09.01.2018 №10;
2. Дополнительные условные обозначения разработаны исполнителем в соответствии с Градостроительным кодексом РФ.

Муниципальный контракт № 0187300005921000100001									
Правила землепользования и застройки городского поселения «Междуреченск» муниципального района «Удорский» Республики Коми									
№ п/п	№ документа	Дата	Статус	Листы					
1	Согласован А. В.			1					
2				2					
ЦЕНТР КАРТОГРАФИИ И ТЕРРИТОРИАЛЬНОГО ПЛАНИРОВАНИЯ									